

# NETCOM

**NETCOM GmbH**

Zeilbergsiedlung 8-15 96126 Maroldsweisach

Tel.: 0 95 32 / 92 31 - 0 Fax: 0 95 32 / 92 31 - 27

Email: [zentrale@netcom.de](mailto:zentrale@netcom.de) Internet: [www.netcom.de](http://www.netcom.de)

## NETCOM GmbH

Zeilbergsiedlung 8-15  
96126 Maroldsweisach

Tel.: 0 95 32 / 92 31 – 0  
Fax: 0 95 32 / 92 31 – 27

Email: zentrale@netcom.de  
Internet: www.netcom.de



innovative Organisation und Datentechnik GmbH

## Leistungsverzeichnis

### Serversysteme / Storage

- Server:  
*MICROSOFT Windows NT / 2000 / XP / 2003, NOVELL Netware, Citrix, SCO, Linux, HPUX, SUN OS, AS 400, u.a.*
- Storage NAS u. SAN
- Raidssysteme
- Tape Libraries u.a. Datensicherungsverfahren
- Stand-By-Server, SFT III, Cluster
- File- u. Printserver
- Applikationsserver
- Webserver, Mail- u. Kommunikationsserver

### Datensicherung

- Backup- u. Restore - Sicherungsverfahren
- Datenbank-orientierte Datensicherung mittels Open File- und Transaktionsmanager inkl. Sicherung von im Zugriff befindlichen Dateien
- Unabhängige Stromversorgung USV ( automat. Herunterfahren des Servers bei Stromausfall, Glättung von Spannungsspitzen)
- Disaster Recovery für Server und Clients (Wiederherstellung der Grundkonfiguration innerhalb weniger Minuten)
- Datenrettung

### Security

- Sicherheit der Internetanbindung
- Installation u. Konfiguration von Routern
- Installation u. Konfiguration von Firewalls / Hard- und Softwarelösungen, versch. Sicherheitsarchitekturen
- Installation u. Konfiguration von unternehmensweiten Virenschutz-Lösungen, Antiviren-Software u. sachverwandten Tools zur Bekämpfung von Adware, Spyware u. Dialer-Programmen
- Externer Datenschutz
- Security Audits nach BSI / Angriffssimulation / Zertifikat für ISO 9000
- Elektronische Signaturen, Verschlüsselungsverfahren

## Standortanbindungen / Virtual Private Networks VPN

- WAN-Verbindungen
- Business-Internetzugänge
- Anbindung von mobilen Mitarbeitern / Remote Access
- Standortverbindungen / Virtual Private Networks VPN
- Hochgeschwindigkeitsanbindungen als Partner der Telekom, u.a.
- Reduzierung der laufenden Kosten Ihrer Internetverbindungen
- Feste IP-Adressen

## Netzwerkmanagement

- Consulting u. Implementation Netzwerkmanagementsysteme *HP Open View, Realtech theGuard!, u.a.*
- Benutzerverwaltung
- Rechtevergabe
- Ressourcen-Management
- Updating / Patch-Management
- Datenablage, Dokumenten-Management
- Performance-Optimierung: Channel-Bundling, Etherchannel, Load-Balancing, Long-Reach-Ethernet, Fail over
- Inventarisierung
- SNMP-Management im Netz
- Desktop-Management

## Aktive u. passive Netzwerkinfrastruktur

- Design-Beratung, Netzwerk-Analyse und Planung durch Ingenieure
- Redundanz der Netzwerk-Infrastruktur
- Performance-Optimierung des Netzwerk-Designs
- Gigabit-Serververbindungen
- Glasfaser LWL, Kupfer, Funk-LANs u. Richtfunk-Verbindungen
- Datenverkabelung / passive Komponenten CAT 3, 5, 6, (7) nach EN 50173
- Messungen nach Auslastung, Protokoll-Analysen, Performance-Optimierung, Hochgeschwindigkeits-Serververbindungen, Dokumentationen, Netzwerk-Management
- 19"-Technologie / Verteilerschaltschränke
- Installation u. Konfiguration aktiver Komponenten Switches, Layer 2, Layer-3, Layer 4-7-Router, Bridges, ...

## Datenbank- Management

- Support von *Oracle, Microsoft SQL, Microsoft Access, XBase, Sybase, DB2, MySQL, Betrieve*, u.a.
- BackUp / Restore
- Portierung
- Unternehmens-Datenbankmodell
- Individuelle Software-Entwicklung

## Helpdesk

- Online- u. Telefonischer Helpdesk ad hoc
- Client-Helpdesk: Betriebssystem u. Office-Paket
- Fachsoftware auf Anfrage  
DOS, Windows 95 / 98 / NT / 2000 / XP, Mac OS, Linux, Thin Clients
- Enterprise-Helpdesk:  
MICROSOFT Windows NT / 2000 / XP / 2003, Novell Netware, Citrix, SCO-Unix, Linux, HP-UX, SUN OS, AS 400

## Sachverständigen- Dienstleistungen

### Schulung

- Gutachten
- Dauer-Lehraufträge an der bayerischen Verwaltungsschule: Windows Server, Oracle Datenbankmanagement, Sicherheit in Datenetzen, Windows-Scripting, Datenschutz, Online-Recht
- Schulungsreihe „Arbeitsfrühstück für Administratoren“ u. regelmäßige offene Advanced Technical Trainings (*Termine auf Anfrage*)

### Externer Datenschutz

- Erstellung öffentliches Verfahrensverzeichnis u. nicht-öffentliche Verfahrensübersicht
- Turnusgemäße Security Audits
- Schulung Mitarbeiter u. Verpflichtung auf den Datenschutz
- Beratung über technische und organisatorische Maßnahmen
- Vorabkontrolle bei Tätigkeiten mit besonderen Risiken für personenbezogene Daten
- Tätigkeit bei Auskunftersuchen u. als Ansprechpartner für Betroffene i.S. BDSG
- Vertretung des Unternehmens in Fragen des Datenschutzes

### Kommunikation / Telefonanlagen / Headsets

- Planung, Implementation u. Wartung von Netzwerk-integrierten Telefonanlagen
- Vertrieb von Headsets des Herstellers *GN Netcom*
- Dienst-unabhängige Datenverkabelungssysteme
- Email-Hosting
- Unified Messaging: Email-, Fax, Terminplanung und -verwaltung, Workflow
- Telefonie - Integration in bestehende Anwendungssysteme

### Planung

- Standortvernetzung
- EDV-Netzwerke u. Telefonanlagen: Verfügbarkeit, Performance u. Sicherheit
- Ausschreibungstexte
- Hersteller-unabhängige Marktrecherchen
- Presales Consulting
- Performanceoptimierung

### Consulting

- Projektunterstützung / Verhandlungsbegleitung
- Netzwerkmanagement-Lösungen
- Enterprise Resource Planning: ERP-Systeme
- Customer Relationship Management CRM
- Supply Chain Management SCM
- Allg. Betriebsorganisation
- Presales
- Security
- Netzwerke Architektur / Performance
- Hochverfügbarkeit / Availability
- Projektmanagement
- Erstellung von Gutachten und Expertisen, sowie Sicherheitsberatung durch Sachverständigen

## Implementation

- Serversysteme
- Directories / Rechtesysteme
- Datensicherungsverfahren
- Datenbanken
- Netzwerkinfrastruktur aktiv / passiv
- Business-Internetzugänge
- Security Hard- u. Software, Lösungen
- Kommunikationssysteme / Unified Messaging / Telefonanlagen

## Administration

- Directories / Rechtesysteme
- Auditing: Online-Realtime-Überwachung des Netzwerks
- Client-Management / Software-Distribution:
- Imaging, Scripting, Snapshot Technologien, RIS Remote Installation Services, Unattend
- Vor-Ort-Support / Worst-Case-Unterstützung / On Demand - Fernwartung / Troubleshooting / telefonische Soforthilfe
- Administration der unterschiedlichsten Betriebssysteme und Datenbanken (s.u.)

## Wartung

- AdHoc-Online-Wartung ohne Softwareinstallation
- Hardware-Wartungsverträge
- Rabattierte Stundenkontingente
- Vor Ort
- Realtime-Monitoring / Netzwerkmanagement

*Wartungsverträge pauschal oder als Stundenkontingente. Vertraglich garantierte Reaktionszeiten innerhalb von 1h bis zu "nächster Werktag". Stundenkontingent-Wartungsverträge haben für den Kunden den Vorteil, dass lediglich Kosten für Leistungen entstehen, die auch tatsächlich in Anspruch genommen werden.*

## Support

- Administration von Serverbetriebssystemen u. Datenbanken
- Troubleshooting
- Disaster Recovery von Servern u. Clients
- Datenrettung
- Personalleihstellung für Projektarbeit, als Urlaubs- u. Krankheitsvertretung u. bei Bedarfsspitzen
- Projektleitung, Bauaufsicht, Messungen und Abnahme.

## Betriebswirtschaftliche Software

- Installation, Programmierung, individuelle Anpassung
- Warenwirtschaftssysteme
- Electronic Procurement
- Schnittstellen-Programmierung
- Support von Sage KHK, Infor Varial, Microsoft Navision, Hamburger Software, u.a.

## Hard- u. Software

- Leasing
- Offene Preisliste im Internet mit > 100.000 EDV-Produkten
- Beschaffung auf Basis von vereinbarten Handlingsmargen im Rahmen von Abnahmeverträgen unter Offenlegung der Bezugsquellen und Übernahme der logistischen Abwicklung
- Hardware-Mietkauf u. Lizenzvermietung



# NETCOM

IT-Systemhaus in Franken.  
Seit 1987.



> **Wir verbinden Ihre Standorte untereinander.**

Z.B. mittels VPN über IPsec o. PPTP.  
Über Internet, Standleitungen oder Funk.

> **Wir erhöhen die Verfügbarkeit Ihrer Server und Anwendungen.**

Z.B. durch Storage-Lösungen mit versch. Raid-Systemen und Clustering.  
Durch Redundanzen, Wiederanlaufpläne und Interimsmanagement.

> **Wir sichern Ihre Datenbanken.**

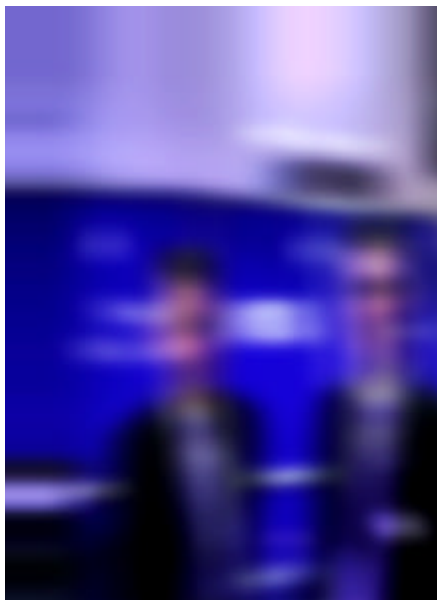
Z.B. mittels NAS u. SAN, über Tape-Libraries oder Bandlaufwerke,  
Serverless BackUp und Disaster Recovery.

> **Wir schaffen IT-Sicherheit.**

Z.B. Durch die Implementation von Firewalls u. Virenschannern.  
Durch Security-Audits nach BSI IT Grundschutzhandbuch.

> **Wir reduzieren die Kosten Ihrer Internetzugänge.**

Öffentliche IP-Adressen, Voice over IP, VPN, RemoteAccess.



> **Wir installieren Ihre Netzwerkinfrastruktur.**

Z.B. normgerechte dienstunabhängige Datenverkabelungssysteme,  
19"-Schaltschränke, Switches u. Router, oder Telefonanlagen.

> **Wir realisieren Internet-Telefonie (Voice over IP).**

Jetzt über VPN Standorte mittels IP-Telefonie zu verbinden oder später  
eine Verbindung mittels IP in das Telefonnetz zu ermöglichen.

> **Wir warten Ihre Systeme und geben Ihnen Support.**

Unsere zertifizierten Netzwerkingenieure unterstützen Sie z.B. bei  
Dysfunktionen Ihrer Anwendungen, der Datensicherung u. Datenrettung  
oder bei Virenbefall.

> **Wir erstellen Gutachten.**

Durch einen EDV-Sachverständigen mit dem Spezialgebiet "Netzwerke".

> **Wir sind Ihr externer Datenschutzbeauftragter.**

Die Bestellung eines unserer Mitarbeiter ist lt. Regierung von Mittelfranken  
als Aufsichtsbehörde im nicht-öffentlichen Bereich "nicht zu beanstanden".



**IT-Security**  
Betriebssysteme u. Datenbanken  
Serversysteme / Storage  
Business-Internetzugänge  
Netzwerkinfrastruktur  
Sachverständigen-Gutachten  
Administratoren-Schulungen  
Externe Datenschutzbeauftragte

## Zertifizierungen

Seit Bestehen hat die NETCOM GmbH  
u.a. Die folgenden Zertifizierungen erlangt  
(Angegeben ist jeweils das Jahr der Erst-Zertifizierung):

NOVELL Business Expert (1994)  
SCO Partner (1995)  
HP / COMPAQ Partner (1998/1997)  
CITRIX Silver Solutions Provider (1998)  
MICROSOFT Certified Partner (1999)  
CISCO Premier Partner (2000)  
Deutsche TELEKOM Business Partner (2002)  
SUSE LINUX Partner (2003)  
u.a.

Ein Mitarbeiter ist einer von bundesweit lediglich zwei  
IHK-Sachverständigen mit der Spezialisierung „Netzwerke“  
(Sachverständiger für “Technik und Systeme der  
Informationsverarbeitung, insbesondere Netzwerke”).



# NETCOM

## Kontakt u. Information

NETCOM GmbH  
Zeilbergsiedlung 8-15  
96126 Maroldsweisach

Tel.: 09532/9231-0 Fax: 09532/9231-27  
Email: zentrale@netcom.de Internet: www.netcom.de

**Verfügbarkeit, Performance, Sicherheit.**

# BESTALLUNGS-URKUNDE

Dipl.-Ing. (FH) Dipl.-Wirt.-Ing. (FH)

HERR Markus Deringer

GEB. 14. Februar 1961 IN Bamberg

IST GEM. § 36 GEW. O. UND ART. 7 DES GESETZES ZUR ERGÄNZUNG  
UND AUSFÜHRUNG DES GESETZES ZUR VORLÄUFIGEN REGELUNG  
DES RECHTS DER INDUSTRIE- UND HANDELSKAMMERN (AGIHKG)  
VOM 25. MÄRZ 1958 (GVBL. S. 40)

ALS SACHVERSTÄNDIGER FÜR

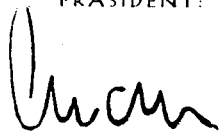
Technik und Systeme der Informations-  
verarbeitung, insbes. Netzwerke

HEUTE ÖFFENTLICH BESTELT UND VEREIDIGT WORDEN.

WÜRZBURG, DEN 10. August 2001

INDUSTRIE- UND HANDELSKAMMER WÜRZBURG-SCHWEINFURT

PRÄSIDENT:



HAUPTGESCHÄFTSFÜHRER:

